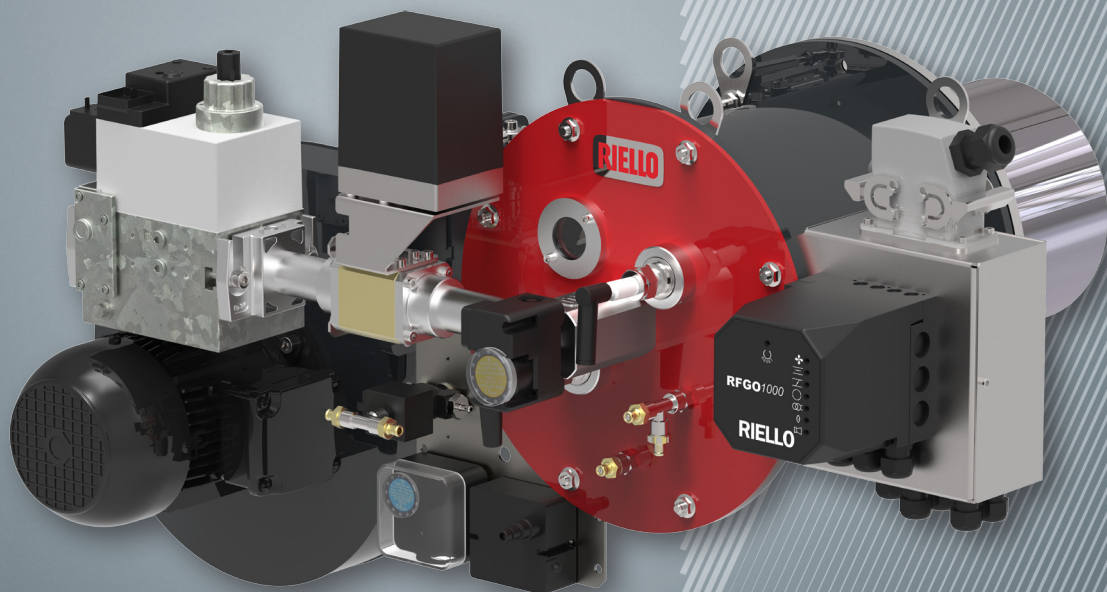


新机型



HTDR 200÷800

工业过程加热高调节比燃气燃烧器

产品概览

高调节比燃气燃烧器 HTDR 200÷800

凭借多年燃烧器设计和制造经验，利雅路开发了工业用燃烧器的新系列：新型 HTDR 燃气燃烧器系列具有高调节比（最高可达55:1），专用于工业处理流程。

该系列燃烧器使用碳钢材质，结构轻巧紧凑；与火焰直接接触的部分使用耐火钢和镍铬合金等耐火材料。

HTDR 系列燃烧器的配置包括燃烧头和燃烧器正常运行所需的组件，包括：燃气阀组、助燃风机、流量调节阀、控制面板和压力开关。控制面板有两种不同的版本：标准版和升级版。标准版控制面板专为需要整体结构更为紧凑且多燃烧器配置的应用场景而设计（如纺织工业用定型机）；升级版控制面板则适用于需要燃烧器可独立控制的应用场景而设计（如陶瓷行业常用设备）。

其他燃烧器配置（包括不同组件的替换和/或位置改变）可按需提供。

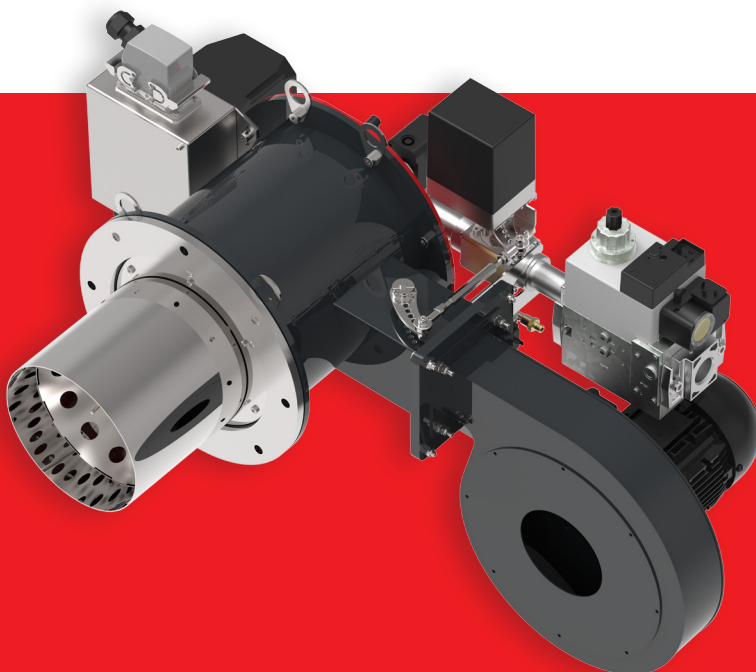
燃烧器可以按“启动-停机”、“高-低火”和“比调（仅限燃气或空气和燃气）”模式运行，需要安装 PID 比调仪和相应的探针。比调模式运行时，中性炉膛的调节比最高可达55:1。

主要特点：

- 5个型号燃烧器，最大功率在 238-930 KW 之间
- 应用范围广（直接加热和间接加热均可）
- 可使用天然气和液化石油气运行
- 高调节比（最高可达55:1）
- 高强度结构

应用领域：

- 纺织行业（定型机、烘干机、聚合设备）
- 陶瓷行业（滚筒式/隧道式干燥机）
- 农产品行业（饲料烘干、谷物烘干、烟草烘干等）
- 印刷及涂布（热风炉，烘干机）
- 食品行业（谷物烘干，烘焙）
- 工业洗涤
- 建筑材料
- 汽车



技术数据

型号	控制面板 (标准版)	控制面板 (升级版)	最小功率 [kW]	最大功率 [kW](1)	最高调 节比	燃料	最大供 气压力 [mbar]	最小供 气压力 [mbar] (2)	安装孔最 小直径 [mm] (3)	主电源	总的电功 率 [kW]	备注
HTDR 200	■	■	5	238	1:48	天然气/ 液化石 油气	360	23	155	1ph/230V/50Hz	0,4	(4)(5)
HTDR 300	■	■	8	381	1:48	天然气/ 液化石 油气	360	29	200	1ph/230V/50Hz	0,6	(4)(5)
HTDR 450	■	■	10	531	1:53	天然气/ 液化石 油气	360	33	230	1ph/230V/50Hz	1,0	(4)(5)
HTDR 600	○	■	16	725	1:45	天然气/ 液化石 油气	360	37	230	3ph/400V/50Hz	1,3	(4)(5)
HTDR 800	○	■	17	930	1:55	天然气/ 液化石 油气	360	47	230	3ph/400V/50Hz	1,8	(4)(5)

(1) 燃烧器最大功率，根据炉膛压力正确选择相匹配的燃烧器，请询问具体报价。

(2) 按需提供可兼容较低供气压力的燃烧器

(3) 燃烧器安装所需满足的直径尺寸

(4) 控制电源：1ph/230V/50Hz

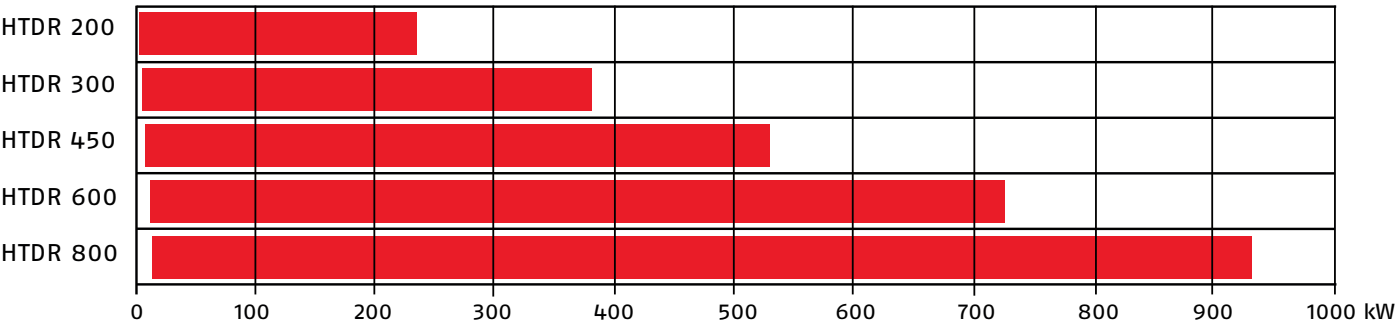
(5) 可根据需要提供不同的电源标准

符号说明：

■ 限标准版

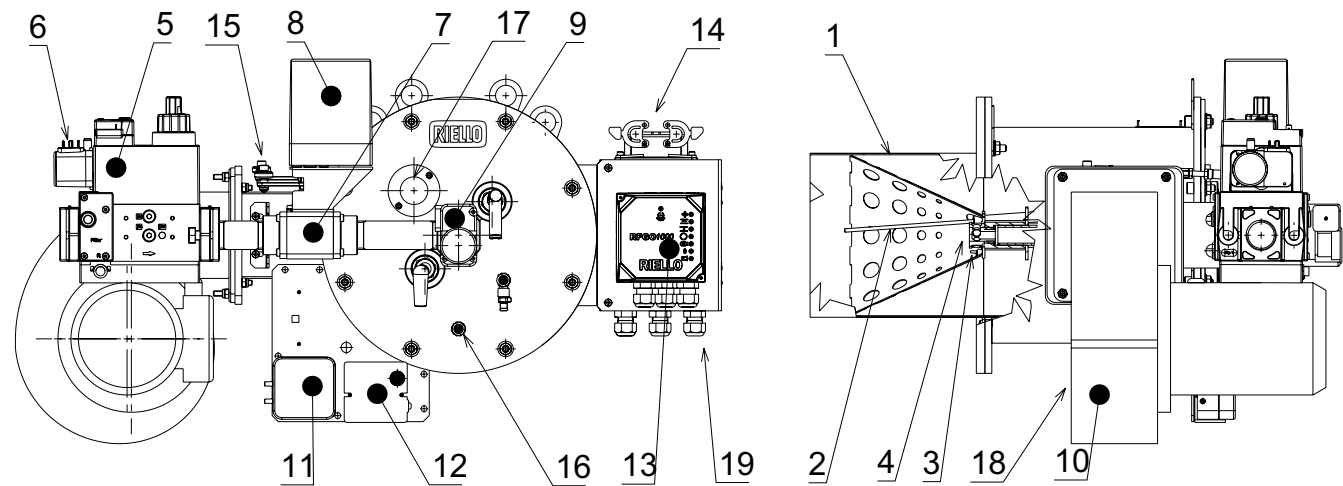
○ 根据需要

功率范围

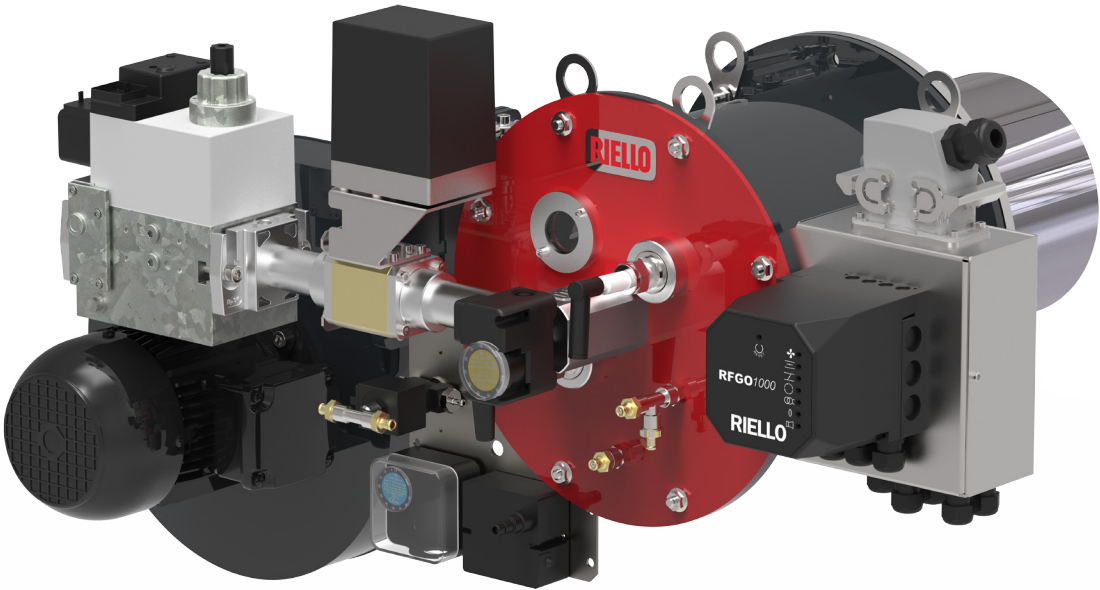


燃烧器描述

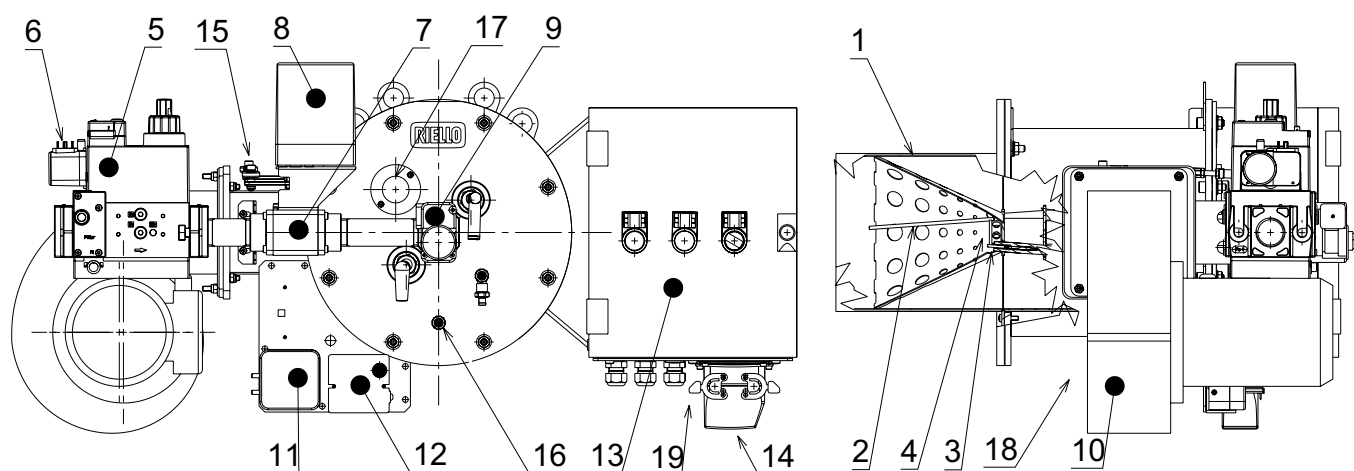
标准版



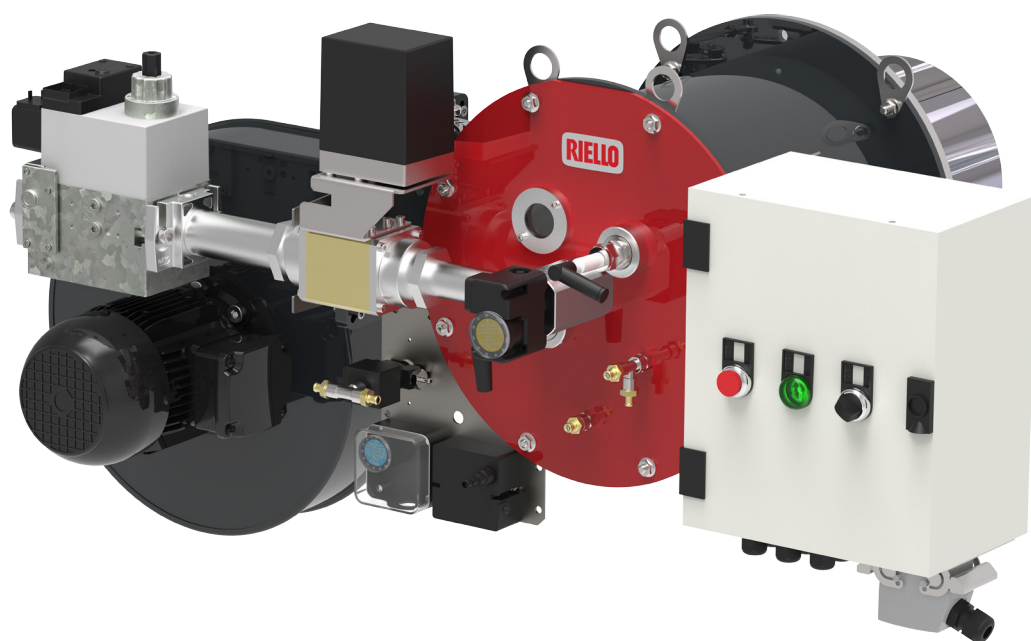
- | | |
|-------------------------|-----------------------|
| 1. 燃烧头 | 11. 助燃风压开关 |
| 2. 火焰探测电极 | 12. 点火变压器 |
| 3. 点火电极 | 13. 程控器（带锁定指示灯和锁定复位键） |
| 4. 混合锥 | 14. 工业用插头-插座 |
| 5. 燃气阀组（带过滤器、稳压阀和双切断阀门） | 15. 机械连杆 |
| 6. 燃气低压开关 | 16. 助燃风压检测点 |
| 7. 线性流量调节阀 | 17. 火焰观察窗 |
| 8. 伺服马达 | 18. 助燃风进气口 |
| 9. 燃气高压开关 | 19. 标准控制面板 |
| 10. 助燃风机 | |



升级版

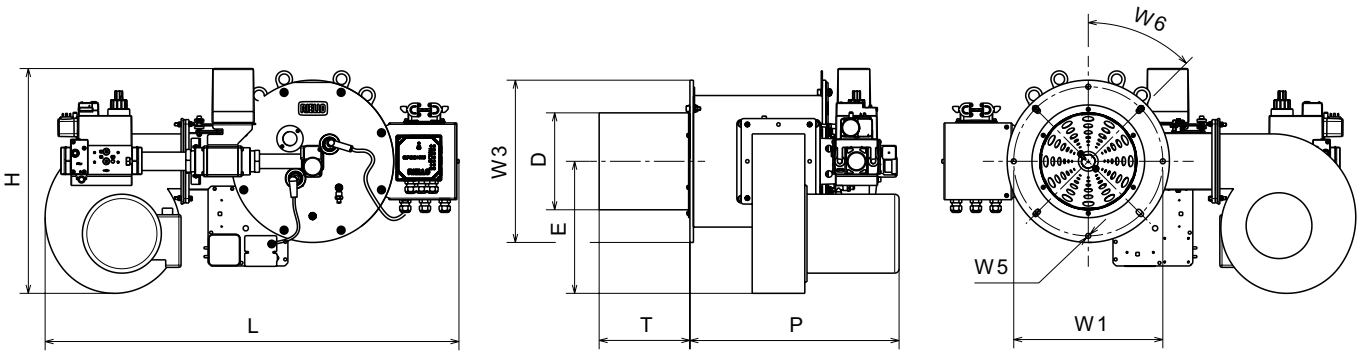


- | | |
|-------------------------|--------------|
| 1. 燃烧头 | 11. 助燃风压开关 |
| 2. 火焰探测电极 | 12. 点火变压器 |
| 3. 点火电极 | 13. 控制面板 |
| 4. 混合锥 | 14. 工业用插头-插座 |
| 5. 燃气阀组（带过滤器、稳压阀和双切断阀门） | 15. 机械连杆 |
| 6. 燃气低压开关 | 16. 助燃风压检测点 |
| 7. 线性流量调节阀 | 17. 火焰观察窗 |
| 8. 伺服马达 | 18. 助燃风进气口 |
| 9. 燃气高压开关 | 19. 升级控制面板 |
| 10. 助燃风机 | |



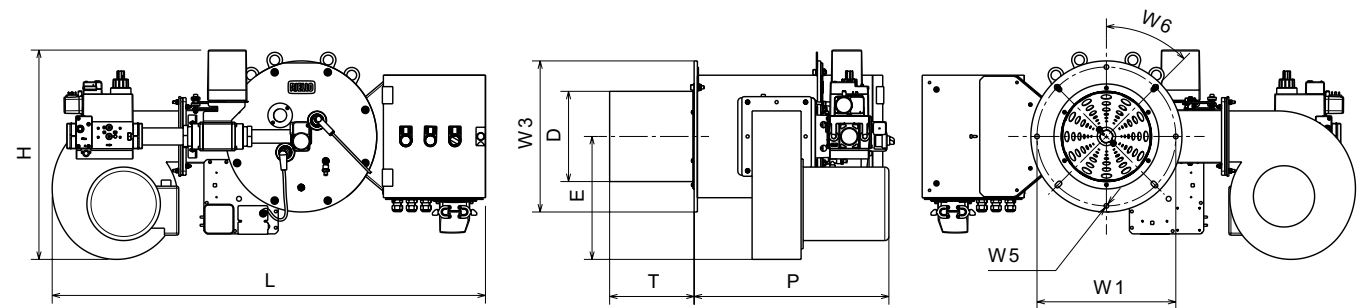
燃烧器尺寸

标准版



型号	H	L	P	T	D	E	W1	W3	W5	W6
HTDR 200	440	750	385	205	146	235	226	250	M8	45°
HTDR 300	440	815	415	203	190	235	285	320	M10	45°
HTDR 450	515	945	477	207	221	305	340	370	M10	45°

升级版



型号	H	L	P	T	D	E	W1	W3	W5	W6
HTDR 200	440	875	385	205	146	235	226	250	M8	45°
HTDR 300	440	945	415	203	190	235	285	320	M10	45°
HTDR 450	515	1070	477	207	221	305	340	370	M10	45°
HTDR 600	550	1145	540	207	221	335	340	370	M10	45°
HTDR 800	550	1145	540	207	221	335	340	370	M10	45°

燃烧器规格

系列：HTDR												
规格：200												
300												
450												
600												
800												
燃料：S 天然气												
P 液化石油气												
调节方式：M 比例调节 - 机械比调（空气和燃气）												
MG 比调 - 仅燃气												
E 比调 - 电子比调												
控制面板版本：B 标准版												
U 升级版												
风机叶轮类型：... 多翼叶轮												
R 直翼叶轮												
吹扫模式：... 间歇吹扫												
CV 持续吹扫												
燃烧头长度：TC 标准燃烧头												
TL 加长燃烧头												
风机位置：A0 底部												
A90 右侧												
A180 顶部												
A270 左侧												
可选配置：P 点火支路												
运行模式：FS1 间歇运行（每24小时至少停机一次）												
FS2 连续运行												
主电源：1/230/50 1/230V/50Hz												
3/230/50 3/230V/50Hz												
3/400/50 3N/400V/50Hz												
3/230-400/50 3/230V/50Hz-3N/400V/50Hz												
3/220/60 3/220V/60Hz												
3/380/60 3N/380V/60Hz												
3/220-380/60 3/220/60Hz-3N/380V/60Hz												
控制电源：230/50-60 230V/50-60Hz												
110/50-60 110V/50-60Hz												
HTDR	600	S	M	U	R		TC	A90	P	FS1	3/400/50	230/50-60

我们销售的每一台燃烧器都是利雅路百年经验的传承。



[1]



[2]

- [1] 燃烧器生产工厂
S. PIETRO, LEGNAGO (VERONA) - 意大利
- [2] 公司总部
S. PIETRO, LEGNAGO (VERONA) - 意大利

RIELLO S.p.A. - 37045 Legnago (VR) - 意大利
电话: +39 0442 630111 - 传真: +39 0442 21980
www.riello.com

Riello Heating Equipment (Shanghai) Co., Ltd. Beijing Branch
利雅路热能设备(上海)有限公司北京分公司
电话: +86 10 65630131
邮箱: beijing.office@riello.com

利雅路公司不断对产品进行改进,因此产品的外观、尺寸、技术参数、设备及配件均不断变化。该手册包含利雅路公司的机密及专有信息,未经授权,不得全部或部分泄露及复制手册内容。

利雅路在全球已经成为可靠且高效的燃烧器技术标准的代表。
利雅路为全球各类家用、商用供暖以及工业领域提供性能卓越的燃气、燃油、双燃料以及低 NOx 排放燃烧器,功率范围在 5 kW 到 48 MW 不等。

总部位于意大利莱尼亚戈的利雅路拥有超过90年制造优质燃烧器的历史。燃烧器生产工厂拥有创新型装配线以及现代化制造单元,可以灵活并迅速的依据市场需求组织生产。

此外,位于意大利安贾里的利雅路燃烧研究中心代表着欧洲乃至世界最先进的燃烧技术的发展。

利雅路因其良好的组织架构和有效的销售网络,在全球市场占有举足轻重的份额,并且在多个国家设有技术培训中心,以满足广大客户的需求。公司还在海外(欧洲、美洲和亚洲)拥有 11 个运营分支机构,客户遍及全球 120 多个国家。

05/2021

PO0042UK00

RIELLO