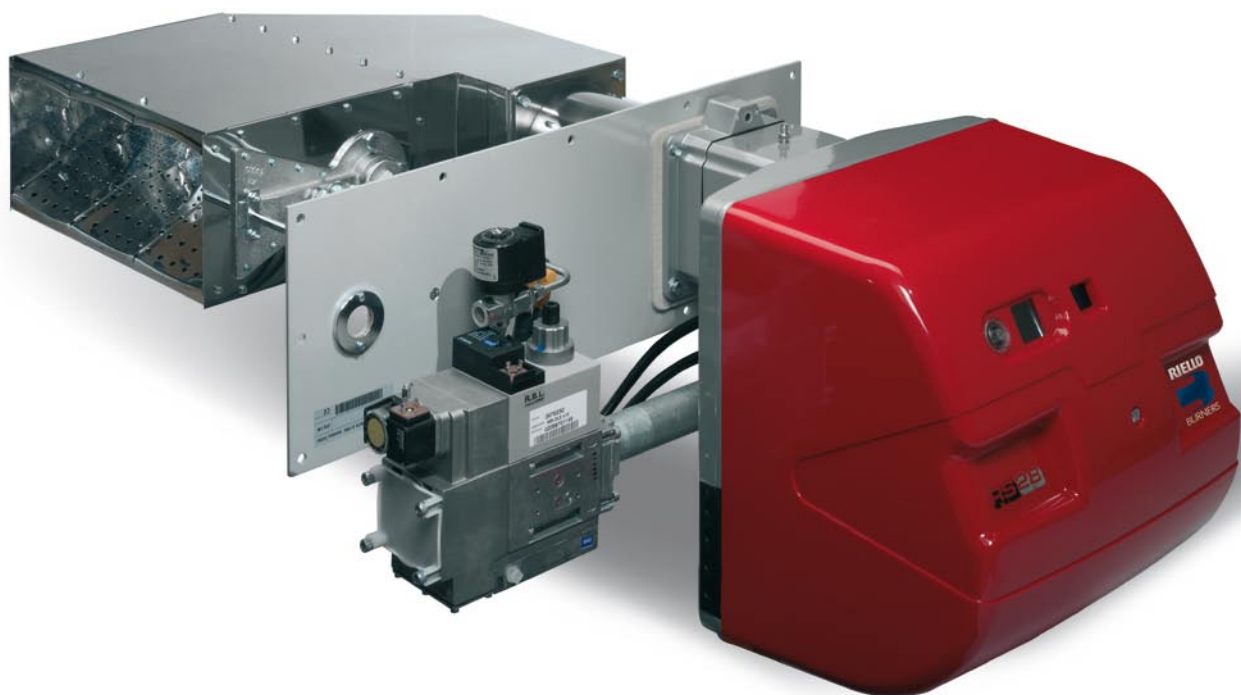


* 产品简介

RS 28-38-50-70 VA 风管燃烧器



低温下直接加热应用

RS 28-38-50-70 VA

具有专用风机的利雅路 RS 28-38-50-70 VA系列燃烧器为利雅路公司新开发的风管燃烧器, 专为中低温水平下直接空气加热系统的安装而设计。这一系列燃烧器特别适合以下情况:

- 加强空气再循环: 内置风机确保有适量的助燃空气
- 送风量极不稳定: 专用风机确保燃烧头表面总有稳定气流, 以保证燃烧头内各部分达到最优的燃烧性能。
- 处理空气中存在的杂质: 在主风道中对燃烧头进行保护, 可以避免燃烧头上附着杂质, 以保证燃烧头长期高效的运行。

燃烧器型号

RS 28 VA 225 30/180-270 kW
RS 38 VA 300 30/270-360 kW
RS 50 VA 450 90/360-530 kW
RS 70 VA 600 120/530-700 kW

主要特性

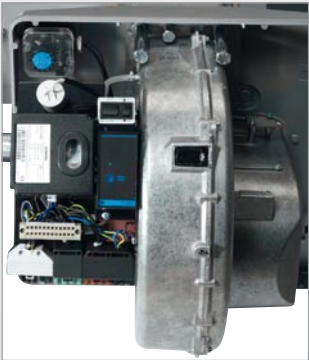
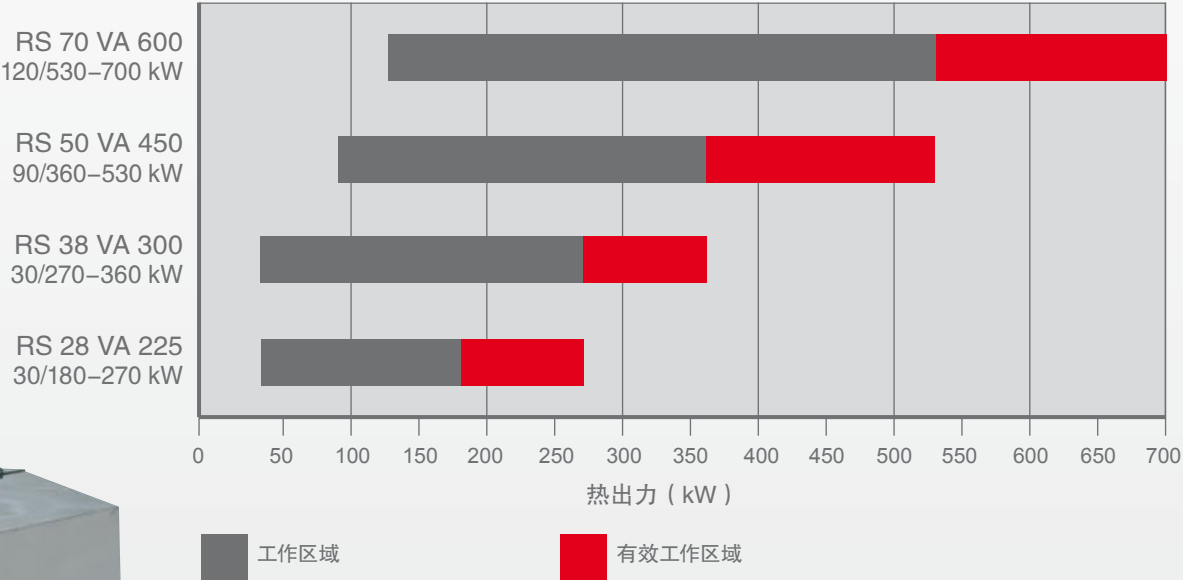
- 两段火/平滑过渡燃烧器, 仅在安装PID比调仪后才可进行比例调节操作(可选配件)或安装一个外部信号为0-20 mA, 0-10 V的转换器(可选配件)
- 调节比为1:8
- 标准燃烧器为间歇式运行(每24小时停机一次); 如需要, 安装西门子LGK 16.333 A27控制盒后也可实现连续运行
- 在电源为50Hz和60Hz时运行
- 预装的燃烧头组件, 包括固定燃烧头到燃烧室的法兰
- 4种不同长度的燃烧头以适应风管安装
- 无需安装配件即可采用天然气或LPG运行
- 通过导燃器点火
- 整机配置: "L"形(标准)以及"T"形(定制)可适应不同类型的安装
- 可实现后吹扫
- 预置燃气阀组可满足不同压力及燃气水平
- IP 44电气保护等级, 符合EN 602529标准
- 符合以下标准: 98/37/EC 机器安全标准; 90/396/EEC燃气使用标准; 73/23/EEC - 2006/95/EC 低电压标准(LVD); 89/336/EEC- 2004/108/EC 电磁兼容性标准(EMC); EN 746-2 "工业用热处理设备" 技术标准; 92/42/EEC 锅炉效率标准(BED)。

优点

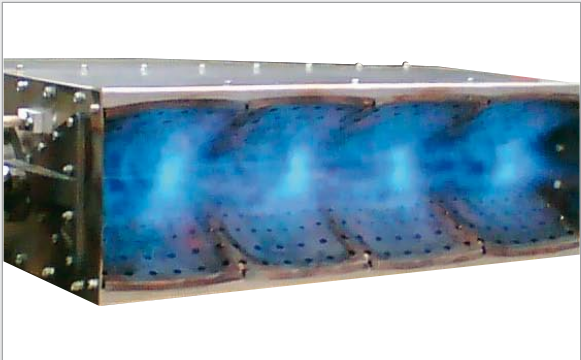
- 滑杆系统使得通风组件和燃烧头组件易于安装
- 无需其它附件或转换装置即可实现L1和L2的快速转换
- 易于安装
- 结构紧凑
- RS系列燃烧器可替换部件
- 热交换率接近100%
- 出色的火焰稳定性以及均匀的燃烧性能
- 方便使用
- 减小火焰尺寸



工作区域



燃烧器控制模块



燃烧头组件



出力调节组件



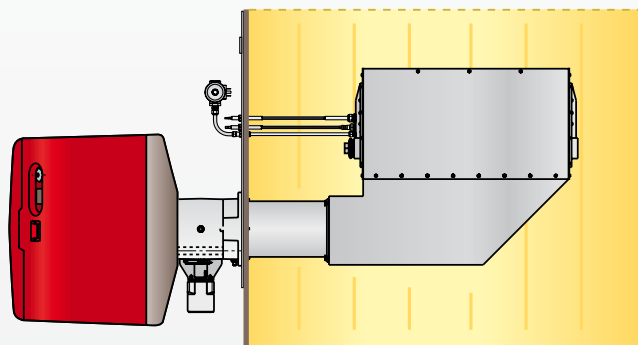
通风组件

配置

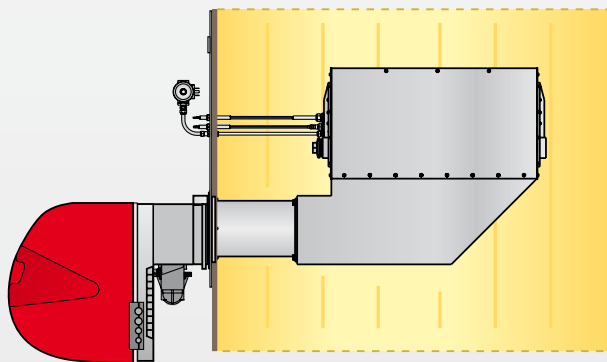
整机有以下基本配置, 通风装置的安装位于气流外部以利于燃烧。

“L”形为标准配置, “T”形为定制配置。

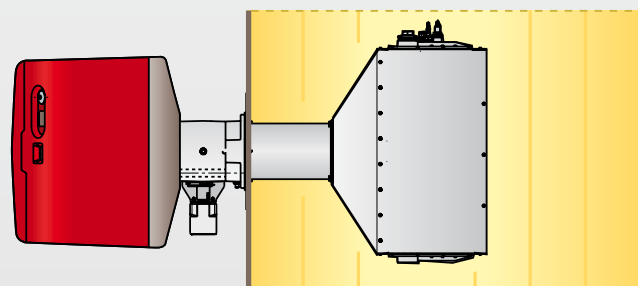
L1 – 燃烧头角度在主风管内为水平方向



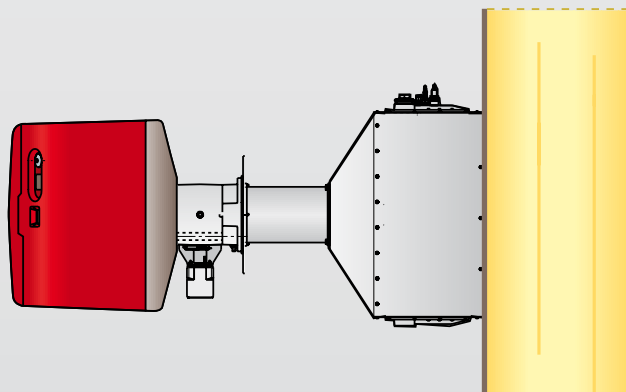
L2 – 燃烧头角度在主风管内为垂直方向



T1 – 燃烧头在主风管内与风管平行



T2 – 燃烧头在主风管外与风管平行



燃烧器型号

		型号			
		RS 28 VA 225	RS 38 VA 300	RS 50 VA 450	RS 70 VA 600
燃料	天然气G20	•	•	•	•
	LPG	•	•	•	•
电源	1/230/50Hz	•	•		
	1/220– 230/60 Hz	•	•		
	3/230– 400/50Hz	•	•	•	•
辅助电源	3/208–230/380–460/60 Hz	•	•	•	•
	230/50–60 Hz	•	•	•	•
配置	110/50–60 Hz	•	•	•	•
	L1 – 燃烧头角度在主风管内为水平方向	•	•	•	•
	L2 – 燃烧头角度在主风管内为垂直方向	•	•	•	•
	T1 – 燃烧头在主风管内与风管平行	•	•	•	•
	T2 – 燃烧头在主风管内与风管平行	•	•	•	•

• 标准 • 定制

可匹配燃气阀组

燃料	RS 28 VA 225		RS 38 VA 300		RS 50 VA 450		RS 70 VA 600	
	型号	最大出力 [KW]	型号	最大出力 [KW]	型号	最大出力 [KW]	型号	最大出力 [KW]
20mbar时 天然气G20	MBDLE 415	240	MBDLE 415	300	MBDLE 420	450	MBDLE 420	500
0mbar时 天然气G30	MBDLE 407	270	MBDLE 407	360	MBDLE 410	530	MBDLE 412	720
35mbar时 LPG	MBDLE 407	270	MBDLE 407	360	MBDLE 412	530	MBDLE 412	720
150mbar时 LPG	MBDLE 405	270	MBDLE 405	360	MBDLE 407	530	MBDLE 410	720

最大反压为2mbar

标准燃气阀组电源：230V–50Hz – 220V/60Hz

可匹配燃气阀组：10kWh/Nm³; Gas density G20: 0,71 kg/Nm³

利雅路燃烧器—带你体验燃烧的世界



燃烧器生产工厂
S. Pietro, Legnago (维罗纳市) – 意大利



燃烧研究中心
Angiari (维罗纳市) – 意大利

利雅路公司在世界范围内建立了可靠、高效、以及易维护的燃烧器技术标准。

利雅路燃烧器功率范围从5kW到32MW不等，分为燃油、燃气、双燃料及NO_x低排放燃烧器，为民用、商用以及工业领域提供卓越的燃烧性能。

利雅路公司总部位于意大利的Legnago，公司创立85年以来一直致力于生产优质燃烧器。

新建的生产工厂安装了最新的装配线以及现代的制造单元，可以快速灵活的应对市场变化。

此外，位于意大利Angiari的利雅路燃烧研究中心代表了欧洲最现代及世界最先进的燃烧器技术的发展。

现在，为了满足客户需求，利雅路公司在60多个国家都设有销售及技术支持网络。

RIELLO S.p.A.

Via Ing. Pilade Riello, 5
37045 Legnago (VR) Italy
Tel. +39.0442.630111 – Fax +39.0442.21980
www.rielloburners.com – info@rielloburners.com

利雅路公司不断对产品进行改进，因此产品的外观、尺寸、技术参数、设备及配件均不断变化。该手册包含利雅路公司的机密及专有信息，未经授权，不得全部或部分泄漏及复制手册内容。

**RIELLO
BURNERS**

利雅路燃烧器为利雅路集团旗下品牌。